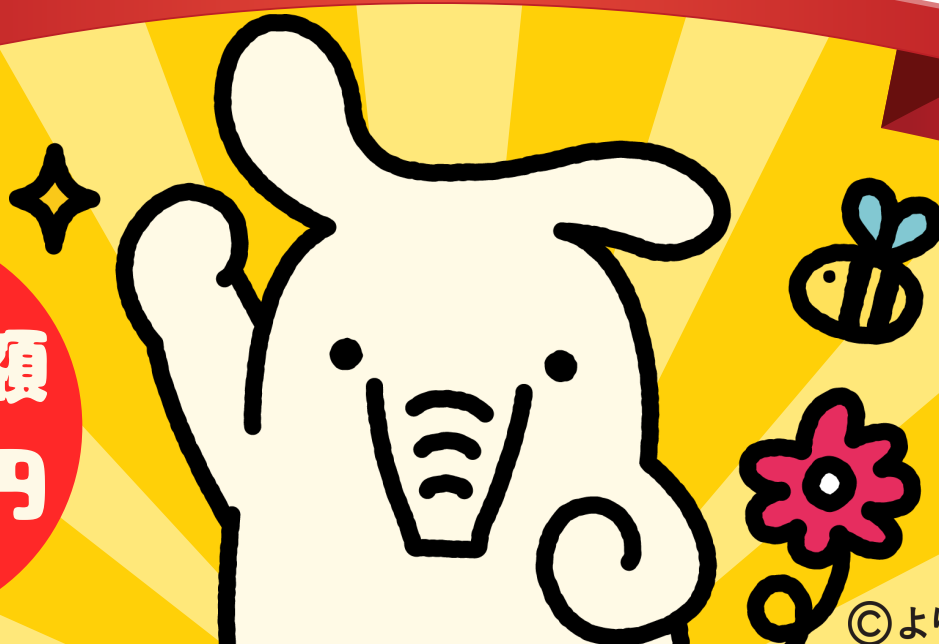


生活応援定期貯金

募集総額
40億円



©よりぞう

取扱期間：令和7年11月4日(火)～令和8年2月27日(金)

新たに当JAにお預入れいただいた資金で
お預入期間 1年

年 **0.50** %
(税引後 年0.39%)

種類 スーパー定期貯金<単利型> 対象 個人 期間 1年

預入金額 50万円以上 継続方法 自動継続 (満期日以降は店頭表示金利となります。)

対象資金 新たに当JAにお預入れいただいた資金が対象となります。
すでにお預入れになっている普通貯金・定期性貯金等からの預替えは対象外です。

- ◆ATM・ネットバンクでのお預入れは対象外となります。
- ◆やむを得ず満期日前に解約する場合、当JA所定の中途解約利率を適用します。
- ◆お受取り利息には、特別復興所得税を含み20.315% (国税15.315%、地方税5%) の税金がかかります。
- ◆募集総額に達した場合等、予告なくキャンペーンを終了する場合がございます。
- ◆店頭の商品概要説明書をご用意しております。